



AluMedic® 10
AluMedic® 20

wagner®

Der **AluMedic® 10/20** ist mit Gestell Aluminium poliert erhältlich, optional mit höhenverstellbarer Kopfstütze.

The **AluMedic® 10/20** is available with aluminium polished frame and optional with height adjustable headrest.



Der **AluMedic® 10/20** bietet eine reiche Auswahl an Farben. Die Rückenlehne ist wahlweise mit atmungsaktiver Netzbespannung oder in gepolsterter Ausführung erhältlich, sowohl in Stoff als auch in schwarzem Leder.

A wide range of upholstery fabrics in different compositions is available for the **AluMedic® 10/20** chair. The backrest is optionally available with breathable mesh or in upholstered version, both in fabric and in black leather.

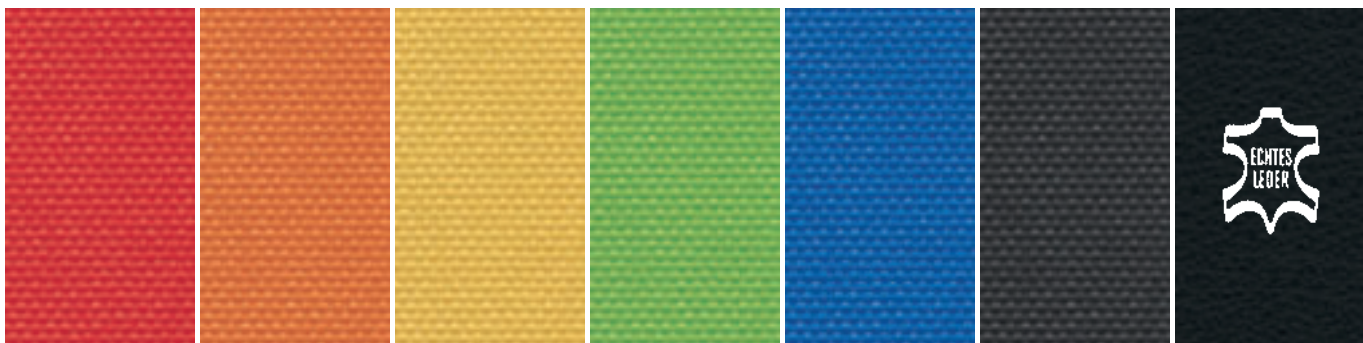
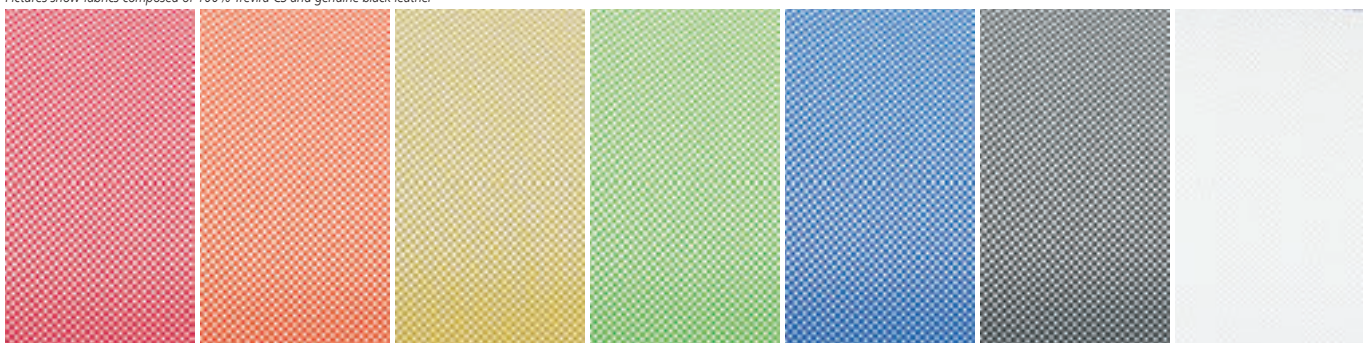


Abbildung 100% Trevira CS und Leder schwarz
Pictures show fabrics composed of 100% Trevira CS and genuine black leather



rot / red

orange / orange

gelb / yellow

grün / green

blau / blue

schwarz / black

Leder schwarz /
genuine black leather



AluMedic® 10/20

- Kopfstütze höhenverstellbar und pendelnd gelagert (optional)
- Rückenlehne mit integriertem dreidimensional beweglichem Gelenk und höhenverstellbarer Lordosenstütze, mit atmungsaktiver Netzbespannung oder in gepolsterter Ausführung in Stoff oder Leder
- Sitz gepolstert in Stoff oder Leder mit Clip-System, optional mit dreidimensional beweglichem Dondola-Sitzgelenk
- Aluminium-Syncro Deluxe Mechanik mit extra großem Öffnungswinkel, integrierter Sitztiefen- und Sitzneigungsverstellung sowie seitlicher Federkrafteinstellung
- Optional mit Armlehnen, höhenverstellbar und über Easy-Clip-Verschluß breitenverstellbar (F3) oder zusätzlich mit radial- und tiefenverstellbaren Softpad-Armauflagen (D2), bzw. um 360° drehbar (J2)

AluMedic® 10/20

- *Height adjustable and tilting headrest (optional)*
- *Backrest with integrated three-dimensionally moveable joint and height adjustable lumbar support, with breathable mesh back or in upholstered version in fabric or leather*
- *Seat upholstered in fabric or leather, with clip-system, optional with three-dimensionally moveable Dondola® seating joint*
- *Aluminium Syncro-Deluxe-Mechanism with extra big opening angle, integrated seat depth- and seat angle adjustment as well as tension adjustment on side*
- *Optional available with armrests, height adjustable via easy-clip-system, width adjustable (F3) or in addition with radial- and depth adjustable soft pads for arms (D2) or with 360° rotatable soft pads for arms (J2)*











Rückenlehne mit integriertem dreidimensional beweglichem Gelenk

Backrest with integrated three-dimensionally moveable joint



Armlehnenauflagen radial verstellbar (D2)

Arm pads radial adjustable (D2)



Armlehnenauflagen tiefenverstellbar

Arm pads depth adjustable



Seitlich ausziehbarer Verstellhebel zur Körpergewichtseinstellung

Telescopic gear on side for body weight adjustment



Armauflagen um 360° drehbar (J2)

Arm pads 360° rotatable (J2)



Armlehnen breitenverstellbar über Easy-Schnellverschluss

Armrests width adjustable via easy-clip-system



Sitztiefenverstellung zur individuellen Anpassung auf die Körpergröße

Seat depth adjustment for individual adaptation to the body height



Armlehnen höhenverstellbar, mehrfach arretierbar

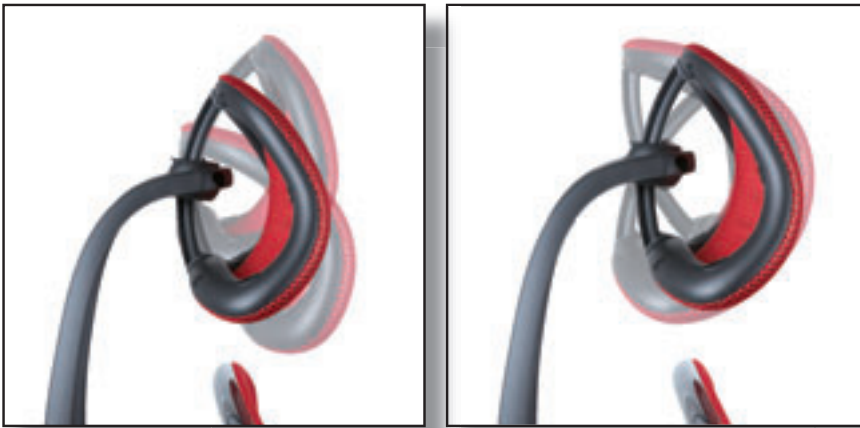
Height adjustable armrests, lockable in different positions



Sitzneigungsverstellung, arretierbar über Hebel unter dem Sitz

Seat angle adjustment, lockable via gear under the seat

high performer



Kopfstütze höhenverstellbar, beweglich gelagert (optional)

Height adjustable and tilting headrest (optional)



Sitz optional mit dreidimensional beweglichem Gelenk (Dondola®)

Seat optional with three-dimensionally moveable joint (Dondola®)



Rückenlehne mit integrierter, höhenverstellbarer Lordosenstütze

Backrest with integrated, height adjustable lumbar support



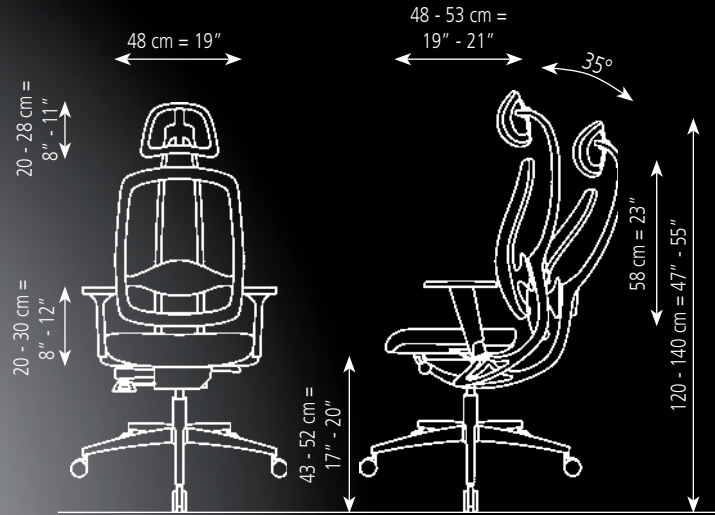
AluMedic® 10

ance seating





high performance seating



WAGNER®

www.wagner-wellness.de