

# Stoffkollektion 2010

## Stoff:

### B10 – B17

Zusammensetzung: 100% Polyester  
Gewicht: 250 g / lfd.M +/- 5%  
Lichtechtheit: UNI EN ISO 105 B02 4-5  
Scheuerfestigkeit: Martindale UNI EN ISO 12947:2000  
50.000 Touren  
Feuersicherung: DIN EN1021:1994-01 Teil 1  
DIN EN1021:1994-01 Teil 2  
FMVSS 302  
Sonstiges: Erfüllt den ÖKO-TEX Standard 100

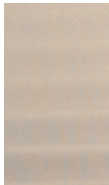


B10 / Schwarz kaschiert



B13

Grau kaschiert



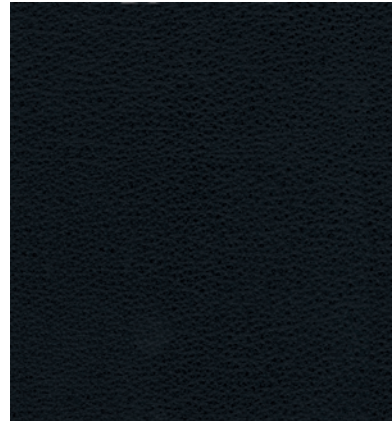
B17

Braun kaschiert

## Echtes Leder:

### V60 – V67

Zusammensetzung/ Herkunft: Europäische Rinderhäute  
Stärke: 1,4 / 1,6 mm  
Gerbung: Chrom  
Färbung: Anilin  
Lichtfestigkeit: Minimum 3  
Reibechtheit: Nass: 150  
Trocken: 1.000  
Dauerbiegeprüfung: 30.000 Touren  
Feuersicherung: BS 5852-1



V60 / Schwarz



V61 Rot



V62 Creme



V67 Dunkelbraun

# PUREMOTION

DESIGN TRIFFT BEWEGUNG



# Stoffkollektion 2010



**office24-gmbh**  
büroeinrichtung

Röntgenstraße 24 · 64291 Darmstadt  
Tel. (06151) 35 99 700 · [www.office24-gmbh.de](http://www.office24-gmbh.de)

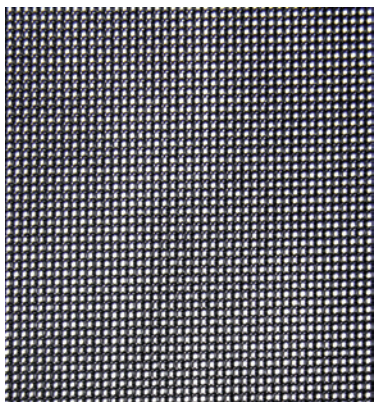
**office24-gmbh**  
büroeinrichtung

# Stoffkollektion 2010

## Netzfarben:

## Netzfarben:

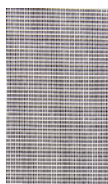
## Stoff:



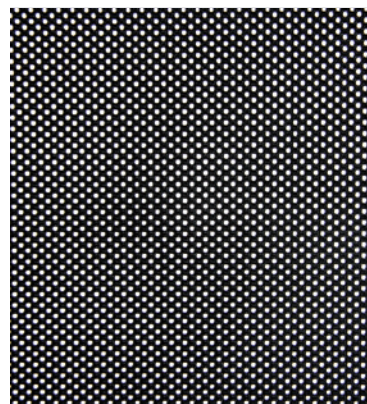
### BH0 – BH3

Zusammensetzung: 100% Polyester  
 Gewicht: 480 g / lfd.M +/- 5%  
 Lichtechtheit: UNI EN ISO 105 B02 5 +/- 1  
 Scheuerfestigkeit: Martindale UNI EN ISO 12947:2000 78.000 Touren  
 Feuersicherung: DIN EN1021:1994-01 Teil 1  
 DIN EN1021:1994-01 Teil 2  
 Sonstiges: Erfüllt den ÖKO-TEX Standard 100

BH0 Schwarz



BH3 Weiß



### B90 – B99 / BG2 – BG8

Zusammensetzung: 100% Polyester  
 Gewicht: 510 g / lfd.M +/- 5%  
 Lichtechtheit: UNI EN ISO 105 B02 6+  
 Scheuerfestigkeit: Martindale UNI EN ISO 12947 50.000 Touren  
 Feuersicherung: DIN EN1021:1994-01 Teil 1  
 DIN EN1021:1994-01 Teil 2  
 Cal. Bull. 117  
 Sonstiges: Erfüllt den ÖKO-TEX Standard 100

B90 Schwarz



B91 Ferrarirot



B92 Apfelgrün



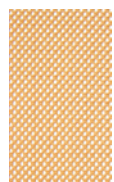
B93 Weiß



B94 Orange



B98 Dunkelblau



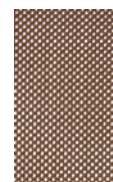
B99 Gelb



BG2 Grau



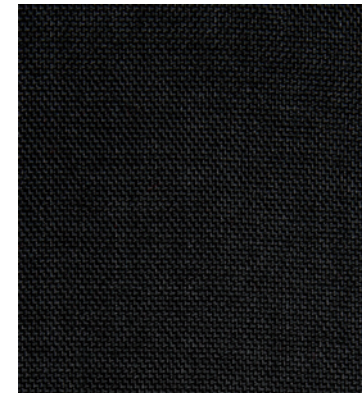
BG3 Lila



BG4 Hellgrün



BG8 Dunkelblau



### T20 – T39

Zusammensetzung: 100% PL FR TREVIRA CS  
 Gewicht: 440 g / lfd.M +/- 5%  
 Lichtechtheit: 5 +/- 1 (EN ISO 105)  
 Reibechtheit: Nass: 4 +/- 1 Trocken: 4 +/- 1 (EN ISO 105 X12)  
 Scheuerfestigkeit: 55.000 +/- 5.000 Scheuertouren  
 Martindale  
 Feuersicherung: EN1021 Part 1-2, D: B1  
 DIN 4102, GB: BS 5852 Crib n°5 in combination with CMHR 35 foam, USA: Calif. Bull. 117 Section E, Part I, M1  
 Bemerkung: Schwerentflammbarkeit hängt von verwendetem Schaum ab  
 Handelsübliche Farbabweichungen vorbehalten

T20



T21 Rot



T22 Anthrazit



T23 Hellgrau



T24 Hellbraun



T25 Grün



T26 Blau



T27 Bordeaux



T28 Dunkelbraun



T31 Ferrarirot



T33 Lila



T34 Orange



T35 Apfelgrün



T38 Dunkelblau



T39 Gelb